



WYŻSZY URZĄD GÓRNICZY

---

# ***Nadzór górniczy w Polsce***

## ***Organizacja i kompetencje***



# Prawo geologiczne i górnicze reguluje

- działalność geologiczną
- proces wydobywania kopalin
- zagadnienia gospodarki złożem





## **Urzędy górnicze sprawują nadzór i kontrolę w zakresie**

---

- bezpieczeństwa pracy oraz ochrony życia i zdrowia
- bezpieczeństwa przeciwpożarowego
- ratownictwa górniczego
- zarządzania procesem wydobywania kopalin
- ochrony środowiska, w tym przeciwdziałaniem zanieczyszczeniom
- budowy i likwidacji zakładów górniczych, w tym rekultywacją terenów po działalności górniczej i rozwojem terenów pogórniczych



# Wyższy Urząd Górniczy

---

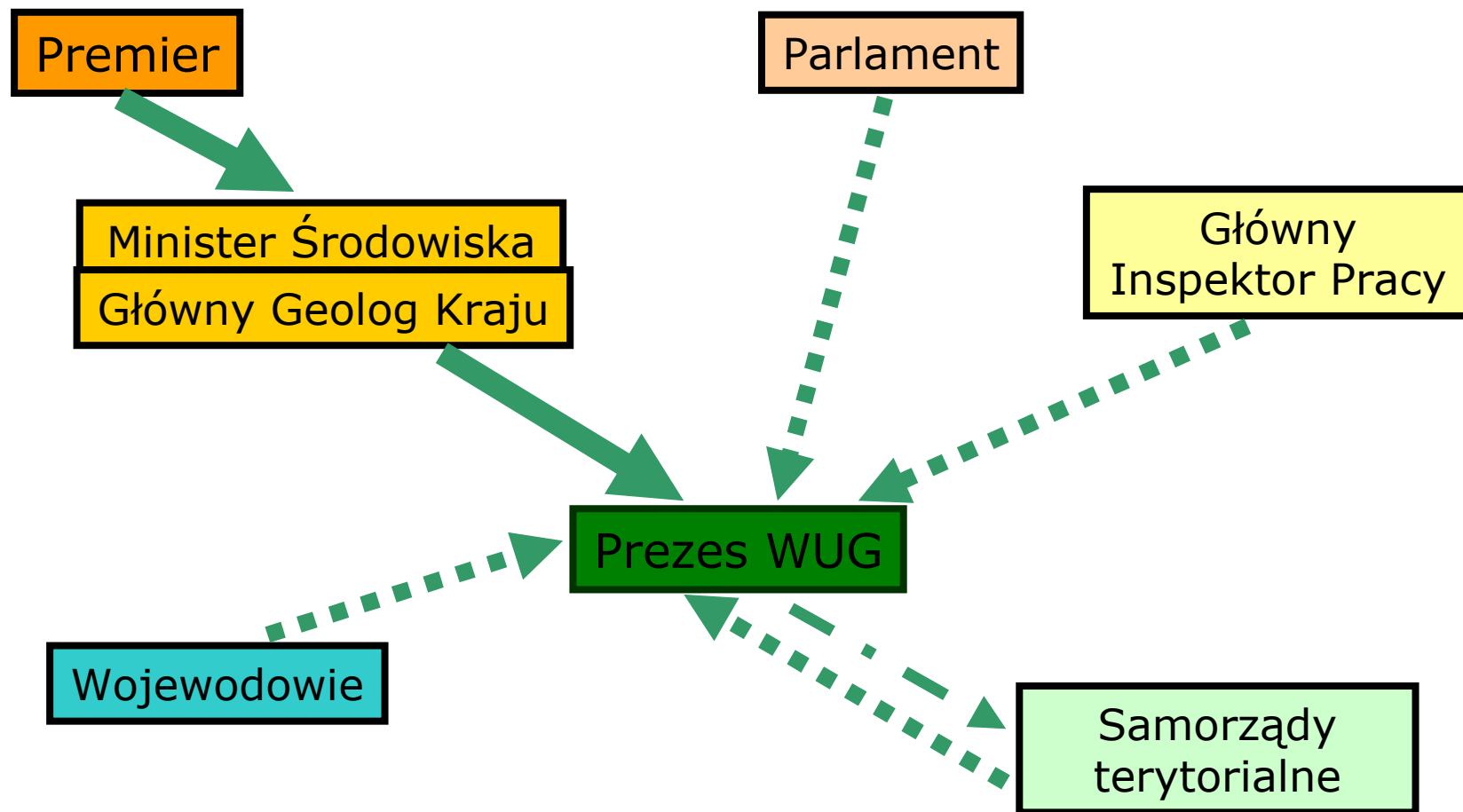
- WUG został utworzony na mocy Rozporządzenia Rady Ministrów z 24 czerwca 1922 r.

*siedziba  
Wyższego  
Urzędu  
Górniczego*





# Usytuowanie nadzoru górniczego w strukturze administracji państwowej





## Misja i strategia nadzoru górniczego

---

- poprawa stanu bezpieczeństwa w górnictwie
- ochrona zdrowia górników
- zapewnienie racjonalnego i zrównoważonego gospodarowania kopalinami
- zredukowanie negatywnego oddziaływania przemysłu wydobywczego na środowisko

Strategia urzędów górniczych została zaplanowana na lata 2010 - 2014. Obejmuje cele strategiczne, operacyjne oraz zadania o rocznym okresie planowania.



## Prezes Wyższego Urzędu Górniczego jest

---

- centralnym organem administracji rządowej
- wyznaczany i odwoływany przez Premiera RP
- nadzorowany przez Ministra Środowiska







## Kompetencje Prezesa Wyższego Urzędu Górniczego

---

- dopuszcza do stosowania wyroby w zakładach górniczych
- zezwala na odstępstwo od obowiązujących przepisów
- stwierdza kwalifikacje kierowników ruchu podziemnych zakładów górniczych, mierniczych i geologów górniczych oraz osób kierownictwa i specjalistów w zakresie ratownictwa górniczego zatrudnionych w podmiotach zawodowo trudniących się ratownictwem górniczym
- uznaje nabyte w krajach Unii Europejskiej kwalifikacje do wykonywania górniczych zawodów regulowanych





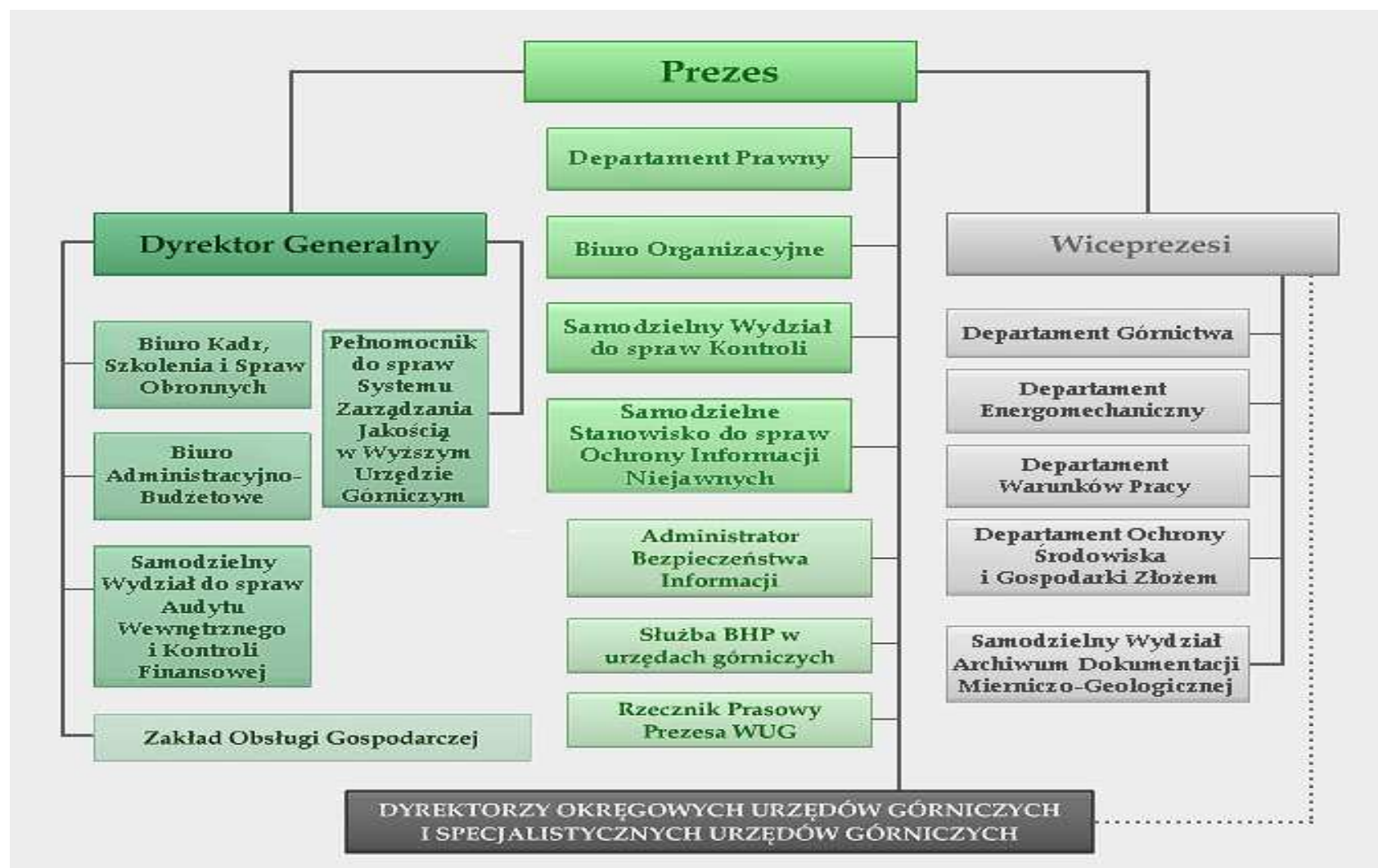
## Kompetencje Prezesa Wyższego Urzędu Górniczego (2)

---

- nadaje uprawnienia dla rzeczoznawców w sprawach ruchu zakładów górniczych
- powołuje specjalne komisje do kompleksowego opiniowania stanu rozpoznania i zwalczania zagrożeń naturalnych i technicznych w zakładach górniczych
- pełni funkcję organu wyższego stopnia, w rozumieniu Kodeksu postępowania administracyjnego, w stosunku do dyrektorów okręgowych urzędów górniczych i specjalistycznych urzędów górniczych oraz sprawuje nadzór nad ich działalnością
- z upoważnienia Ministra Środowiska przygotowuje projekty rozporządzeń (przepisów) wykonawczych do ustawy Prawo geologiczne i górnicze, dotyczących górnictwa



# Struktura organizacyjna Wyższego Urzędu Górniczego

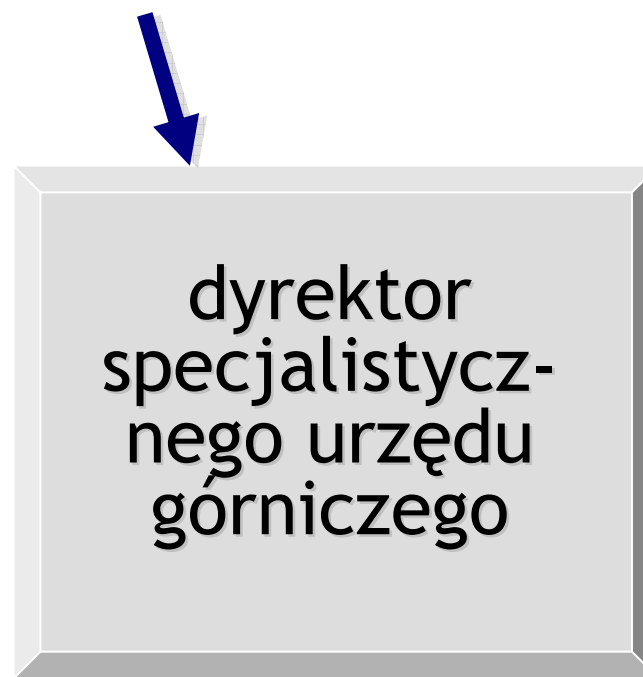
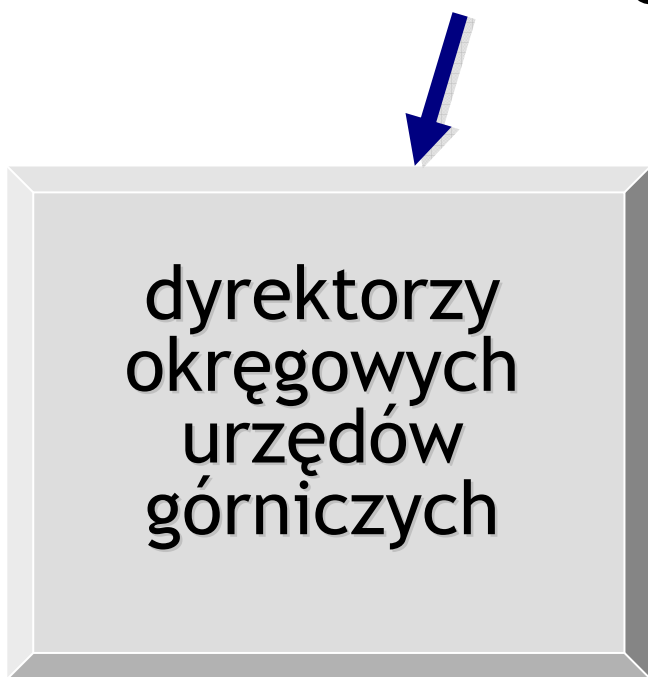




## Urzędy terenowe

---

Urzędy terenowe nadzoru górniczego,  
podporządkowane Prezesowi Wyższego Urzędu  
Górniczego



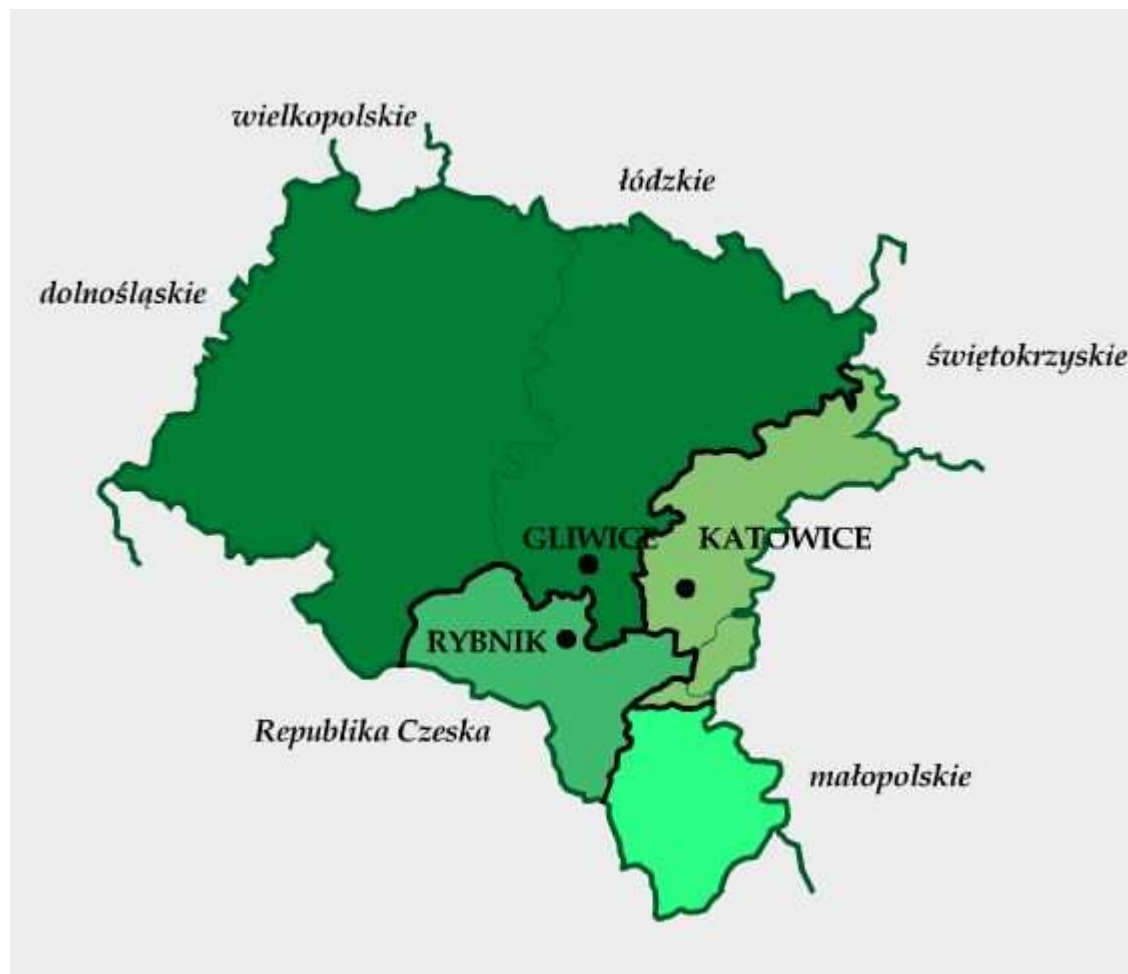


# Właściwość terytorialna okręgowych urzędów górniczych





## Własciwość terytorialna okręgowych urzędów górniczych – region górnośląski





## Kompetencje dyrektorów okręgowych urzędów górniczych

---

- sprawują nadzór i kontrolę nad ruchem zakładów górniczych
- zatwierdzają plany ruchu zakładów górniczych oraz zmiany (dodatki) do tych planów
- zaliczają zakłady górnicze, ich części w tym wyrobiska do poszczególnych kategorii, stopni oraz klas zagrożeń naturalnych - tąpniętami, metanowego, wyrzutu gazów i skał, wybuchu pyłu węglowego, wodnego
- udzielają zezwoleń oraz oddanie do ruchu podstawowych obiektów, maszyn urządzeń zakładów górniczych
- wykonują zadania nadzoru budowlanego w odniesieniu do obiektów budowlanych zakładów górniczych, m.in. wydają decyzje o pozwoleniach na budowę



## Kompetencje dyrektorów okręgowych urzędów górniczych (2)

---

- kontrolują wykonywanie przez przedsiębiorców obowiązków dotyczących ochrony środowiska, określonych w przepisach prawa ochrony środowiska
- wydają pozwolenia na nabywanie, przechowywanie środków strzałowych i materiałów wybuchowych w zakładach górniczych
- klasyfikują złoża lub ich części pod względem kryteriów oceny zagrożeń naturalnych
- uznają kwalifikacje w niektórych zawodach górniczych
- prowadzą dochodzenia ws. wypadków w kopalniach





WYŻSZY URZĄD GÓRNICZY

---

***Dziękuję Państwu za uwagę***

