

KARTA ZESPOŁU ARCHIWALNEGO

NUMER ZESPOŁU

402

KATEGORIA

A

NAZWA ZESPOŁU

Gęsiniec

PRZEKAZUJĄCY

Pol-Skał Kopalnia Granitoidu

WYKONAWCA SPISU

Pol-Skał Kopalnia Granitoidu

ROK PRZEKAZANIA

2012

MIJSCOWOŚĆ

Gęsiniec

GMINA

Strzelin

POWIAT

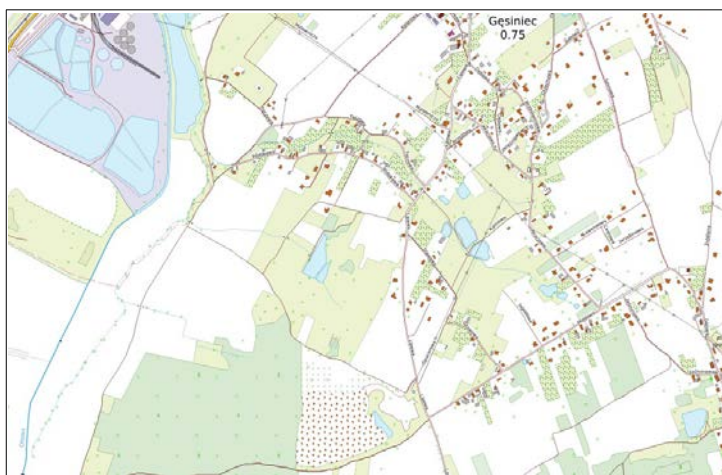
Strzelin

WOJEWÓDZTWO

dolnośląskie

REJON DOKONANEJ EKSPLOATACJI

Gęsiniec



CHARAKTERYSTYKA ZESPOŁU ARCHIWALNEGO

ZAKRES CHRONOLOGICZNY

–

–

–

ILOŚĆ JEDNOSTEK

DOK. TEKSTOWA

1

DOK. KARTOGRAFICZNA

6

SUMA

7

ILOŚĆ PODJEDNOSTEK

1

6

7

ILOŚĆ mb

–

ILOŚĆ SKANÓW

–

–

–

ZAKRES POSIADANEJ DOKUMENTACJI

TEKST: dokumentacja pomiarowa.

KARTOGRAFIA: mapy: wyrobisk górniczych, powierzchni, geologiczne; inne.

-

RYS HISTORYCZNY

ZAKŁAD GÓRNICZY	Gęsiniec	
METODA EKSPLOATACJI	odkrywkowa	
PRZEDSIĘBIORCA	Pol-Skał Kopalnia Granitoidu	
NAZWA ZŁOŻA	Gęsiniec	
RODZAJ KOPALINY	granitoid	
NAZWA TG	Gęsiniec II	
NAZWA OG	Gęsiniec II	
ROZPOCZĘCIE EKSPLOATACJI	-	ZAKOŃCZENIE EKSPLOATACJI
		2010
KONCESJA I WYGASZENIE	Decyzja Ministra Ochrony Środowiska z dnia 10.10.1995 r. Decyzja Marszałka Województwa Dolnośląskiego z dnia 18.01.2011 r.	

W kopalni prowadzono wydobycie granitoidu w rejonie miejscowości Gęsiniec (gmina Strzelin, powiat strzeliński, województwo dolnośląskie).

Od 1996 r. użytkownikiem złoza „Strzegów-Gęsiniec” było przedsiębiorstwo Eurogranit S.C. ze Strzelina, które posiadało koncesję ważną do 2003 roku. Ostatnim użytkownikiem złoza było przedsiębiorstwo Pol-Skał Kopalnia Granitu Sp. z o.o. z Nasławic. Decyzją z dnia 18 stycznia 2011 r. Marszałek Województwa Dolnośląskiego stwierdził wygaśnięcie koncesji na wydobywanie kopaliny ze złoza. W zakładzie eksploatowano na dwóch poziomach różne rodzaje granitoidów (granity, tonality, granodioryty, granitognejsy i gnejsy). Wydobycie prowadzono z zastosowaniem materiałów wybuchowych i palników wrębowych. Obszar górniczy miał powierzchnię 73,3 ha.

Bibliografia

Objaśnienia do mapy geosrodowiskowej Polski 1:50 000. Arkusz Strzelin (837), Warszawa 2004.