

KARTA ZESPOŁU ARCHIWALNEGO

NUMER ZESPOŁU

518

KATEGORIA

A

NAZWA ZESPOŁU

Trzciana II-Pole B

PRZEKAZUJĄCY

Przedsiębiorstwo Produkcji Kruszywa „Żwirgeo”

WYKONAWCA SPISU

Przedsiębiorstwo Produkcji Kruszywa „Żwirgeo”

ROK PRZEKAZANIA

2015

MIEJSCOWOŚĆ

Trzciana

GMINA

Dukla

POWIAT

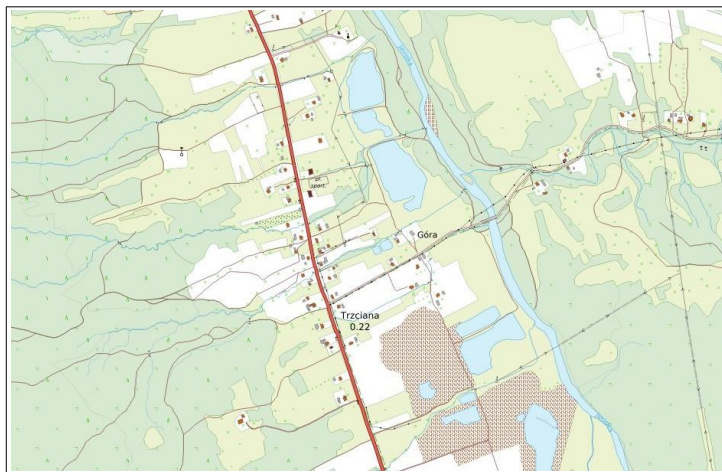
krośnieński

WOJEWÓDZTWO

podkarpackie

REJON DOKONANEJ EKSPLOATACJI

Trzciana



CHARAKTERYSTYKA ZESPOŁU ARCHIWALNEGO

ZAKRES CHRONOLOGICZNY

–

–

–

DOK. TEKSTOWA

DOK. KARTOGRAFICZNA

SUMA

ILOŚĆ JEDNOSTEK

7

4

11

ILOŚĆ PODJEDNOSTEK

24

22

46

ILOŚĆ mb

–

ILOŚĆ SKANÓW

–

–

–

ZAKRES POSIADANEJ DOKUMENTACJI

TEKST: dokumentacja prawna, dokumentacja geologiczna, dokumentacja pomiarowa, inne

KARTOGRAFIA: mapy wyrobisk górniczych, mapy powierzchni, mapy geologiczne

–

RYS HISTORYCZNY

ZAKŁAD GÓRNICZY	Trzciana II-Pole B		
METODA EKSPLOATACJI	odkrywkowa		
PRZEDSIĘBIORCA	Przedsiębiorstwo Produkcji Kruszywa „Żwirgeo”		
NAZWA ZŁOŻA	Trzciana II-Pole B		
RODZAJ KOPALINY	kruszywo naturalne		
NAZWA TG NAZWA	Trzciana II-Pole B		
OG	Trzciana II-Pole B		
ROZPOCZĘCIE EKSPLOATACJI	–	ZAKOŃCZENIE EKSPLOATACJI	2011
KONCESJA I WYGASZENIE	Decyzja Wojewody Krośnieńskiego z dn. 05.11.1998 Decyzja Marszałka Województwa Podkarpackiego z dn. 13.03.2014		

Kopalnia prowadziła wydobywanie kruszywa naturalnego w rejonie miejscowości Trzciana (gmina Dukla, powiat krośnieński, województwo podkarpackie).

W dniu 13 marca 2014 r. Marszałek Województwa Podkarpackiego wydał decyzję stwierdzającą wygaśnięcie, z dniem 30 listopada 2013 r., koncesji na wydobywanie kruszywa naturalnego ze złoża „Trzciana II – Pole B”, udzielonej Przedsiębiorstwu Produkcji Kruszywa „Żwirgeo” s.c. w Trzcianie decyzją Wojewody Krośnieńskiego z dnia 5 listopada 1998 r. (z późn. zm.).

W dniu 7 października 2014 r. Starosta Krośnieński wydał decyzję uznającą za zakończoną rekultywację terenu poeksploatacyjnego złoża.

Bibliografia

Objaśnienia do mapy geośrodowiskowej Polski. Arkusz Tylawa (1055), Warszawa 2007.